



**IMS LUXEMBOURG**  
Inspiring More Sustainability



# INSPIRING MORE SUSTAINABILITY

.....  
Luxembourg's leading network for Corporate Responsibility  
.....



# TABLE DES MATIÈRES

<b>IMS, ACCÉLÉRER LE DÉVELOPPEMENT DURABLE AU LUXEMBOURG</b>	<b>5</b>
Des projets autour de trois grands piliers interconnectés	5
<b>LA VISION, LA MISSION ET LES VALEURS D'IMS</b>	<b>8</b>
Vision	8
Mission	10
Valeurs	11
<b>UNE ORGANISATION AGILE</b>	<b>13</b>
Une équipe au cœur de l'activité	13
Comment adhérer au réseau IMS Luxembourg ?	15
<b>LES ACTIVITÉS D'IMS LUXEMBOURG</b>	<b>20</b>
Une palette d'outils, services et événements	20
Actionner les bonnes pratiques et les solutions	24
PEOPLE	24
PLANET	29
PROSPERITY	32
La Sustainability Academy	34
Le Sustainability Mag	36
<b>LES TEMPS FORTS</b>	<b>38</b>
Le Luxembourg Sustainability Forum	38
Diversity Day	40
Awards (Sustainability Awards et Diversity Awards)	41
<b>IMS POINT DE CONTACT NATIONAL</b>	<b>42</b>
B Lab Benelux	42
Capitals Coalition	44
Commission européenne	44
CSR Europe	45
Inner Development Goals	45
Santé Mentale Travail	46
WBCSD	47
<b>CONTACTER IMS</b>	<b>47</b>

# IMS, ACCÉLÉRER LE DÉVELOPPEMENT DURABLE AU LUXEMBOURG



Créée en 2007, IMS - Inspiring More Sustainability - s'est imposé au fil des ans comme le réseau leader des entreprises luxembourgeoises engagées en matière de développement durable. Le réseau représente près de 25 % de la masse salariale luxembourgeoise. IMS est un organisme indépendant, apolitique et sans but lucratif qui bénéficie de l'expertise d'une équipe agile et créative. IMS est le réseau leader par le nombre de projets, le nombre de salarié-es et le nombre d'entreprises impliquées. IMS apporte des nouveaux sujets, fait de la veille sur les thèmes sur lesquels les entreprises doivent se pencher et travailler demain. IMS prépare ses membres à la transition vers un futur durable. IMS explore de nouvelles solutions et teste concrètement des alternatives durables, via des groupes de travail et des projets pilotes aux impacts positifs. À travers ces projets, IMS facilite les initiatives innovantes en mobilisant l'ensemble des acteurs (privés, publics et associatifs).

## DES PROJETS AUTOUR DE TROIS GRANDS PILIERS INTERCONNECTÉS

**PEOPLE** : inclusion & diversité, bien-être au travail, engagement citoyen, jeunesse, business & droits humains...

**PLANET** : lutte contre les changements climatiques, protection des ressources naturelles et de la biodiversité, passage au zéro déchet, lutte contre le gaspillage alimentaire...

**PROSPERITY** : production et consommation responsables, nouvelles approches économiques, économie sociale et solidaire, transparence et reporting...

## 17 OBJECTIFS POUR GARDER LE CAP

Les objectifs de développement durable indiquent la marche à suivre pour parvenir à un avenir meilleur et plus durable pour toutes et tous. Ils répondent aux défis mondiaux auxquels nous sommes confrontés, notamment ceux liés à la pauvreté, aux inégalités, au climat, à la dégradation de l'environnement, à la prospérité, à la paix et à la justice. Les objectifs sont interconnectés et, pour ne laisser personne de côté, il est important d'atteindre chacun d'entre eux, et chacune de leurs cibles, d'ici à 2030.

### OBJECTIFS DE DÉVELOPPEMENT DURABLE



### CHRISTIAN SCHARFF, PRÉSIDENT - IMS LUXEMBOURG

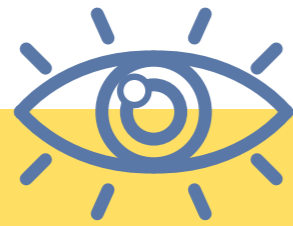
Cela fait de nombreuses années maintenant qu'IMS sensibilise et accompagne les entreprises en matière de développement durable. A-t-on atteint ce point de « bascule » où la question pour les entreprises n'est plus de savoir s'il faut s'engager dans cette voie mais « comment » ?

Les différentes parties prenantes (client-es, salarié-es, financeurs, fournisseurs, citoyen-nés...) sont plus attentives aux considérations éthiques, sociales et environnementales. Ce sont elles qui, en premier lieu, poussent les acteurs de l'économie à évoluer. À côté de cela, la réglementation se met en place, pour une transparence plus accrue sur les actions entreprises. Le business aussi évolue, avec l'adoption de normes et de cadres de référence, l'établissement de reporting extra-financiers qui tirent les acteurs dans la bonne direction. Il y a une vraie convergence d'éléments qui incite les organisations à agir ou à s'adapter. La nouvelle génération est aussi extrêmement sensible à ces aspects de durabilité. Si l'on veut pouvoir retenir ou attirer des talents, il faut donc pouvoir s'inscrire dans une dynamique de responsabilité sociétale. Les pouvoirs publics aussi jouent un rôle dans cette démarche. Ne pas considérer ces enjeux aujourd'hui, c'est risquer de ne plus pouvoir accéder à des marchés publics. Les faits sont là et font que toute organisation doit aujourd'hui considérer ces enjeux avec sérieux.

## LA VISION, LA MISSION ET LES VALEURS D'IMS

Organisme indépendant, apolitique et sans but lucratif, l'équipe d'IMS est animé par des valeurs fortes mises au service d'une vision : « faire du Luxembourg la référence d'une société prospère et durable ».

### VISION



Les entreprises sont un levier majeur de la transformation de la société. Étant donné leurs impacts et dépendances auprès du capital naturel, humain et social en parallèle du capital financier, elles sont responsables de l'avènement d'une société en phase avec les limites de notre planète.

Elles ont la capacité de promouvoir de nouveaux modèles plus sobres, plus désirables, plus résilients.

Elles doivent agir pour faciliter les changements de comportements individuels et collectifs.

IMS est le catalyseur nécessaire pour accélérer ce mouvement au Luxembourg, constituant une référence au niveau européen.



### NANCY THOMAS, DIRECTOR – IMS LUXEMBOURG

« Faire du Luxembourg la référence d'une société prospère et durable ». Avez-vous le sentiment que l'on s'en rapproche ?

Très honnêtement, les freins sont systémiques : une vision encore majoritaire de l'économie capitaliste avec une course au toujours plus à la place du toujours mieux, le manque de vision long terme sur la protection de ce qui compte vraiment pour notre génération et les suivantes et enfin les jeux de pouvoirs et d'égo qui font perdre un temps considérable dans l'avancée des projets. Néanmoins, on constate une montée en puissance des enjeux du développement durable dans l'univers médiatique et le débat politique. C'est un excellent signe pour les prochaines années si nous arrivons à garder de la nuance, de la justesse et du respect dans nos échanges. Les leviers à activer sont entre autres l'éducation, la sensibilisation et la preuve par l'exemple. Il est important de faire rêver sur de nouveaux modèles de société en passant à l'action. En bref, montrer que le futur est enviable et non anxiogène.

## LA VISION, LA MISSION ET LES VALEURS D'IMS

Organisme indépendant, apolitique et sans but lucratif, l'équipe d'IMS est animé par des valeurs fortes mises au service d'une vision : « faire du Luxembourg la référence d'une société prospère et durable ».

### MISSION



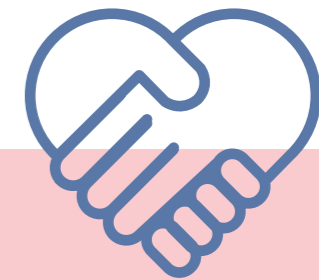
« INSPIRER PLUS DE DURABILITÉ ET CATALYSER L'ACTION »

Au-delà d'un outil de gestion des risques, le développement durable est source d'opportunités et constitue un avantage compétitif lorsqu'il est intégré de manière proactive à la stratégie de l'entreprise : en matière d'innovation et de croissance, de motivation du personnel et d'attraction des client-es.

Visant un impact positif sur la société au-delà des retombées économiques, les entreprises engagées doivent relever de nombreux défis et y répondre dans leur sphère d'influence.

La nouvelle donne environnementale et sociétale annonce de profondes mutations dans les modèles de gestion de l'entreprise. Les organisations qui veulent se positionner face aux défis de demain se doivent désormais de penser à travers le prisme innovant du développement durable, facteur de croissance et d'agilité de l'entreprise.

## VALEURS



### RESPONSABILITÉ

C'est s'engager et agir de façon proactive et autonome.

C'est aussi encourager les entreprises à appréhender leurs responsabilités de manière proactive, en les plaçant au cœur même de leur organisation. Et cela tant sur le plan économique, que social ou environnemental.

### PARTAGE

C'est co-crée et diffuser de bonnes pratiques et savoirs dans un état d'esprit constructif et fédérateur.

C'est aussi veiller à enrichir le réseau d'entreprises, d'expert-es et d'organisations afin de générer toujours plus de valeur partagée. C'est encourager les collaborations, fédérer et mobiliser toute l'équipe IMS.

### LEADERSHIP

C'est générer et encourager des initiatives ambitieuses avec audace et bienveillance.

C'est aussi inspirer des stratégies responsables et innovantes, déclencher des projets et actions qui ont un impact, pour aujourd'hui et demain.



Qu'est-ce qui caractérise une politique de développement durable pertinente ? Qu'ont en commun les « modèles » qui fonctionnent ?

Une politique pertinente est celle qui transparait du top management jusqu'à la personne en charge de l'accueil à l'entrée de l'entreprise. C'est certainement le défi que rencontre toutes les organisations, embarquer TOUT le personnel dans cette vision.

Pour qu'une stratégie fonctionne, il faut qu'elle soit comprise, vécue, testée et améliorée par chacun et chacune. Elle doit aussi couvrir toutes les activités de l'entreprise et ne pas fonctionner en silos. Soit éviter de traiter un sujet que par le prisme d'un pilier alors que tous les sujets sont interconnectés. Par exemple, l'EcoMobilité dont on peut penser que c'est surtout un sujet de réduction des émissions carbone. Il est aussi question de bien-être au travail et de santé des salarié-es. Il faut que la parole et les actes de l'entreprise soient cohérents. Au risque que toutes les parties prenantes s'en aperçoivent, aussi bien en interne qu'en externe. Les dommages d'image, de marque employeur et de réputation seront de plus en plus difficiles à réparer.

Enfin, faire preuve d'humilité tout en étant fier des efforts accomplis. C'est important pour la motivation de célébrer les victoires.



**NANCY THOMAS, DIRECTOR – IMS LUXEMBOURG**



## UNE ORGANISATION AGILE

Au cœur de l'organisation d'IMS, il y a une équipe expérimentée, mobilisée, qui partage les valeurs animant le réseau au quotidien, au bénéfice des entreprises, de leurs collaborateur·rices et de l'environnement. Son dynamisme et sa richesse, IMS les puise aussi dans l'implication de ses membres, un réseau riche de sa diversité et désireux d'agir.

### Une équipe au cœur de l'activité

IMS doit son développement à la qualité des outils mis à la disposition de ses membres et des entreprises, à la pertinence de ses actions ou à la valeur ajoutée des événements organisés. Mais tout cela est rendu possible grâce à toute une équipe qui se mobilise, au quotidien. Une équipe agile, experte sur les sujets du développement durable, impliquée et positive. IMS fonctionne sur une base de confiance, chaque collaborateur·rice est jugé·e responsable. Les collaborateur·rices sont au centre de l'activité et toutes les solutions déployées sont le fruit de réflexions collectives. Et ces dernières sont d'autant plus riches qu'elles se nourrissent de diversité et d'inclusion. Pour le dire autrement, les employé·es sont au cœur de l'activité. IMS fait de la qualité de vie au travail, sa priorité.

**LA QUALITÉ DE VIE AU TRAVAIL,  
UNE PRIORITÉ.**



# 391.

C'est le nombre d'heures de formation dont a bénéficié l'équipe IMS en 2022. Cela représente, en moyenne, 38 heures de formation par collaborateur·rice.



**LA FORMATION  
EST L'ESSENCE  
DE TOUT SUCCÈS.**



## COMMENT ADHÉRER AU RÉSEAU IMS LUXEMBOURG ?

IMS offre trois possibilités d'adhésion à son réseau. Ainsi les organisations membres bénéficient de l'accompagnement, de tout ou partie de l'expertise et de nombreuses ressources en matière de développement durable.



### Membres IMS

Les organisations situées au Luxembourg, quels que soient leur secteur d'activité ou leur taille, peuvent devenir « Membre IMS ». Il n'y a pas de prérequis en ce qui concerne l'état de la stratégie et de l'intégration RSE au sein de l'organisation. « Si vous êtes novices, nous serons ravis de vous guider dans les premières étapes. Si vous êtes déjà avancés dans votre réflexion, nous vous proposons d'aller encore plus loin avec le réseau IMS », dixit l'équipe.

### Membres associés IMS

Le statut de Membre Associé est réservé aux ONG, associations sans but lucratif ou sociétés d'impact sociétal (SIS), recensées au Mémorial (recueil des sociétés et associations). Il donne accès au programme Part&Act qui vise à faciliter les liens entre les entreprises membres d'IMS et le secteur de l'économie sociale et solidaire. Autres bénéfices : il permet à ces acteurs d'accroître leur visibilité auprès du réseau, de faire connaître et valoriser leurs bonnes pratiques.

### Signataire de la Charte de la Diversité

Depuis 2012, IMS est le porteur de projet de la Charte de la Diversité Lëtzebuerg. C'est un texte d'engagement national proposé à la signature de toute organisation au Luxembourg souhaitant s'engager à agir en faveur de la promotion et de la gestion de la diversité par des actions concrètes allant au-delà des obligations légales. Ce statut donne accès uniquement aux activités de la Charte de la Diversité Lëtzebuerg.



# IMS EN QUELQUES CHIFFRES.

**196** organisations membres IMS

**251** signataires de la Charte  
de la Diversité Lëtzebuerg

**75** membres associés

\*Rapport d'activité 2022



## SOPHIE ÖBERG, DEPUTY DIRECTOR - IMS LUXEMBOURG

Pénurie de main-d'œuvre, désengagement...

En quoi s'inscrire dans une dynamique de développement durable peut aider une entreprise à attirer des talents et à les fidéliser ?

Attirer les talents et les fidéliser, c'est se questionner sur le monde du travail et le modèle qui est proposé. En ce sens, une stratégie de développement durable sincère et cohérente est un atout. Elle met en avant le bien-être au travail, prend en compte la diversité et l'inclusion de tous et toutes, veille à la charge de travail pour éviter l'infobésité et les risques psychosociaux, elle favorise le dialogue et les moments en équipe, elle s'assure de créer un environnement de travail sain et stimulant, etc. Toutes les actions mises en place sur ces sujets contribuent à la marque employeur de manière directe ou indirecte.

## CHRISTIAN SCHARFF, PRESIDENT - IMS LUXEMBOURG

En quoi le développement durable est-il un « accélérateur » de compétitivité ?

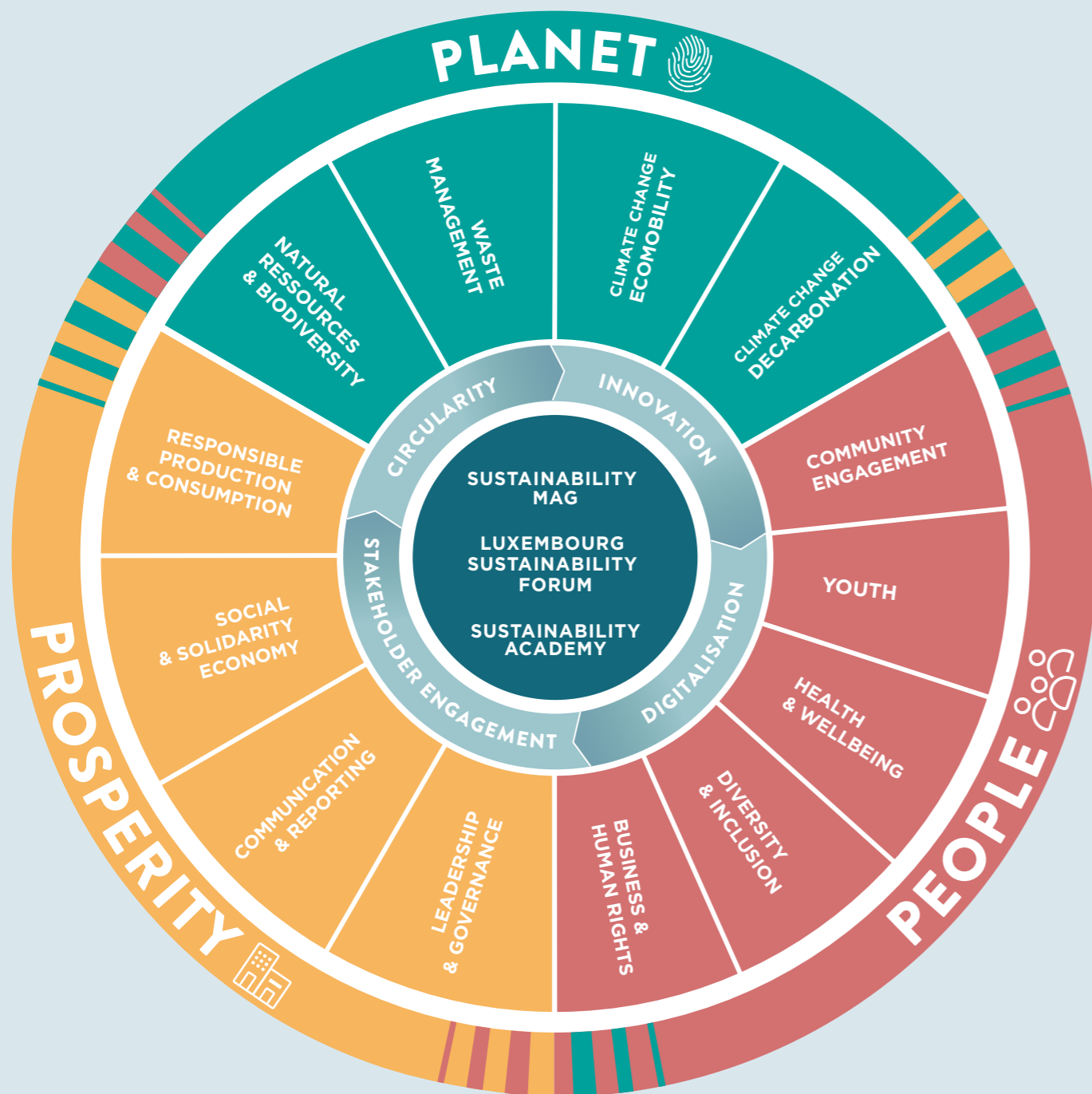
Il est aujourd'hui important de pouvoir se détacher des impacts à court terme pour mener une réflexion sur le long terme. Si, à long terme, le durable devient la norme de facto – et c'est ce qui arrive –, négliger ces enjeux sera très préjudiciable à l'entreprise. Dans certains secteurs, une telle démarche constitue dès aujourd'hui un avantage compétitif. Ne pas s'engager dans cette voie, c'est se mettre hors du marché, que l'on soit un grand ou un petit acteur. Tous les acteurs sérieux, aujourd'hui, prennent la mesure de ces changements, même ceux actifs dans les secteurs réputés comme étant de grands émetteurs de CO2. Face aux évolutions du marché, prenant la mesure des perspectives, les acteurs cherchent à se réinventer. C'est pour cette raison qu'IMS est devenu le point de contact national de B Corp en 2022. En effet, le mouvement B Corp repose sur le fait que les entreprises peuvent être la clé du changement, ce que défend IMS depuis sa création, via une économie plus inclusive, équitable et régénérative. L'idée ? Passer d'une valeur créée pour les actionnaires de façon exclusive, à court terme et de façon extractive à une création de valeur inclusive, à long terme et opérée de façon régénérative pour l'ensemble des parties prenantes. On voit les choses évoluer positivement. Est-ce que cela bouge assez vite ? Certainement pas.



# LES ACTIVITÉS D'IMS AU LUXEMBOURG

Sensibiliser, accompagner, impulser, informer et former...

Compte tenu de ses multiples priorités, IMS déploie toute une palette de services et d'activités à valeur ajoutée en direction de ses membres mais aussi au profit des entreprises et organisations qui ne le sont pas encore. C'est ensemble que se façonne un avenir différent, plus durable et plus inclusif.



WE ARE THE NATIONAL CONTACT POINT FOR:



## Une palette d'outils, services et événements

IMS propose toute une palette d'outils et de services, et multiplie les événements. Des actions qui s'articulent autour de quatre grandes priorités.

-  → **Sensibiliser et informer** : campagnes de sensibilisation, conférences et ateliers, sans oublier le Luxembourg Sustainability Forum.
-  → **Animer le réseau** : Clubs métiers dédiés (pour les CEOs, pour les acheteur-ses, pour les responsables RSE), mise en relation des parties prenantes (associations, expert-es, acteurs européens...), Charte de la Diversité Lëtzebuerg / Diversity Network.
-  → **Apporter et partager son expertise** : formations via la Sustainability Academy, identification des axes potentiels de développement, partenariats avec des chercheur-ses et spécialistes, publications.
-  → **Proposer des solutions concrètes** : mise à disposition d'outils et ressources, partage de bonnes pratiques, facilitation de partenariats avec les associations, actions pilotes de mutualisation des moyens sur les territoires, facilitation d'actions thématiques (diversité, achats durables, etc.).

## Des ressources pratiques à explorer

Sur son site internet, IMS Luxembourg donne accès à sa bibliothèque de ressources. Particulièrement étoffée, elle compte de nombreux guides et kits, réalisés en interne avec des partenaires experts, dans tous ses domaines d'intervention : inclusion, écomobilité, achats durables, gouvernance et management... La grande majorité de ces ressources est accessible à tous et toutes, aux membres d'IMS comme à celles et ceux qui désirent s'informer, se former et s'outiller.





Expo Zero single-Use Plastic

### Des expositions mobiles pour alerter



Les expositions disponibles au prêt, à consulter sur le site IMS

Régulièrement, IMS coproduit des expositions thématiques, en collaboration avec de nombreux partenaires. Elles abordent de multiples sujets comme la pollution, l'infobésité ou l'environnement à travers des acteurs du changement. Ces expositions ont été conçues pour pouvoir circuler au sein du réseau. Les entreprises membres peuvent ainsi les emprunter pour sensibiliser leurs salarié-es.



Expo "The Bigger Picture" (photos de Thomas Pesquet prises depuis la station ISS)



## NANCY THOMAS, DIRECTOR – IMS LUXEMBOURG

« Comment IMS peut s'améliorer pour plus d'efficience encore ?

Bon nombre d'entreprises au niveau national, ne savent pas qu'IMS existe et que nous avons à leur disposition outils et ressources leur permettant d'aller vers plus de durabilité. De plus, lorsqu'une organisation est membre de l'association, les actions et ressources sont disponibles pour l'ensemble de leur personnel. Ainsi nous devons sensibiliser davantage sur ces aspects. Selon les organisations, IMS n'est pas toujours connue en dehors des personnes du top management ou en charge du développement durable. Si les concepts liés au développement durable sont aujourd'hui compris, les pratiques responsables restent parfois encore trop anecdotiques. Elles doivent désormais s'inscrire dans l'ADN de l'entreprise. L'autre point crucial est celui de la formation, nous le constatons chaque jour, le besoin est réel et c'est dans cette optique que nous avons lancé en 2022 la Sustainability Academy. Son objectif est de former tous les salarié-es des entreprises au niveau national, qu'elles soient membres de l'association ou pas.



## Actionner les bonnes pratiques et les solutions

IMS organise des événements, chaque année en lien avec les trois piliers : People, Planet et Prosperity. Des dizaines de rendez-vous, physiques ou virtuels, figurent au programme. Certains sont récurrents, d'autres plus ponctuels. Tous ont en commun d'aborder des enjeux actuels et à venir avec pour objectif de partager de bonnes pratiques et des solutions, avec bienveillance et pragmatisme. Découvrez ci-après quelques exemples d'initiatives.

# PEOPLE



### La Charte de la Diversité Lëtzebuerg

C'est un texte d'engagement national proposé à la signature de toute organisation au Luxembourg souhaitant s'engager à agir en faveur de la promotion et de la gestion de la diversité par des actions concrètes allant au-delà des obligations légales.



Ce projet est porté au niveau national par IMS Luxembourg. La Charte est soutenue par sept partenaires privilégiés, privés et publics - Deutsche Bank, le Ministère de la Famille, de l'Intégration et à la Grande Région, Caceis, HSBC Luxembourg, Linklaters, PwC et Sodexo ainsi que d'IMS Luxembourg.

Articulée autour de 6 articles, elle guide les organisations dans la mise en place de pratiques favorisant ainsi la cohésion et l'équité sociale par le biais de networks, workshops et conférences, en y associant l'ensemble de ses collaborateur·rices et partenaires.

Neuvième Charte dans l'Union européenne, elle fait partie du réseau européen des Chartes de la Diversité, pilotée à la Direction Générale de la Justice de la Commission européenne.



Active depuis plus de 10 ans, la Charte de la Diversité Lëtzebuerg est reconnue à travers ses projets concrets à destination des employeurs et organisatrice d'événements phares au Grand-Duché (Diversity Day, Diversity Awards et bien plus). Elle œuvre à une meilleure compréhension des enjeux de la diversité et de l'inclusion, main dans la main avec des acteurs nationaux, européens et internationaux.

Forte de son succès auprès des entreprises luxembourgeoises, la Charte de la Diversité Lëtzebuerg compte en 2023 plus de 290 signataires (secteurs public, privé et associatif), représentant 15% de la masse salariale au Luxembourg.

### Inclusion LGBTQIA+

IMS travaille sur les questions de l'inclusion des personnes LGBTI depuis 2017. En 2021, deux guides pratiques ont été mis en ligne :

#### Inclusion des personnes LGBTI en entreprise

Ce guide est un recueil d'idées déjà mises en place dans des entreprises ou des institutions, principalement en Europe, et qui se sont montrées efficaces dans la lutte contre les actes lgbt-phobes. L'ensemble des pratiques se veulent inspirantes : chacun et chacune est libre de les partager, les reproduire, ou les adapter à sa réalité de terrain.



Link vers le guide



#### Inclusion des personnes transgenres en entreprise

Cette publication complète le guide «Inclusion des personnes LGBTI en entreprise» et sensibilise à la thématique de la transidentité en abordant les notions clés et les stéréotypes à déconstruire, des bonnes pratiques à mettre en place en entreprises, ainsi que le cadre légal luxembourgeois.



Link vers le guide



#### E-learning LGBTI

L'ambition de ce e-learning est de sensibiliser les salarié-es et de bénéficier de bonnes pratiques à mettre en place autant au niveau individuel qu'au niveau organisationnel.

7 modules d'environ 15 minutes, sont accessibles à tous-tes, via le site d'internet d'IMS.

Des partenaires associatifs (Rosa Letzebuerg, Centre LGBTIQ+ Cigale, Intersex and Transgender Luxembourg, Pride at Work Canada) ainsi que des entreprises (Sodexo, Luxembourg Institute of Science and Technology (LIST), University Of Luxembourg, Spuerkeess, Simmons & Simmons, Art Square Lab, BIL, Arendt, BGL BNP Paribas, PwC, RBC I&TS, Statestreet) se sont mobilisés pour créer ce dispositif.

Le Fonds Social Européen, Ministère de la Famille, de l'intégration et à la Grande Région et l'Œuvre Nationale de Secours Grande- Duchesse Charlotte, ont assuré son financement.



Lien vers la page du e-learning



### Digital well-being

La digitalisation accentue l'infobésité professionnelle au sein des organisations luxembourgeoises. Le sujet de l'infobésité prend de l'ampleur notamment avec le télétravail et le développement des organisations de travail hybrides (présentiel/distanciel). IMS, en co-financement avec le ministère d'État via Digital Lëtzebuerg, la Chambre de Commerce et la Chambre des Salariés, a donc poursuivi ses efforts de sensibilisation à l'infobésité et à ses effets néfastes en diffusant les outils créés comme les conférences filmées ou le baromètre et en proposant de nouvelles activités sur le sujet. Des centaines de modules e-learning ont été complétés et de nombreux ateliers pour prévenir l'hyperconnexion ont été organisés.



## PLANET

### Territoires durables

Partenaire du Pacte Climat depuis 2013, IMS accompagne les communes et les entreprises du territoire national sur les mesures du volet 6 « Communication et Coopération ». L'objectif de ce partenariat est de créer des liens entre les communes et les entreprises. L'équipe travaille aussi sur différentes zones et anime des groupes de travail. Elle organise des rencontres autour de thèmes transverses, communs à tous les territoires.

Cinq groupes de travail sont actifs depuis 2021 et se concentrent sur des thématiques identifiées afin d'agir en faveur des objectifs climatiques dans le cadre du Pacte Climat. Les thématiques sont multiples allant de la mobilité durable, aux énergies renouvelables, à la promotion du réemploi. En 2022, ces sujets, ainsi que des événements autour de la préservation de la biodiversité, en lien avec les autres projets du pilier Planet, ont été reconduits.



## Mobilité

Depuis 2013, IMS travaille sur les nombreuses problématiques de mobilités rencontrées par les salarié-es luxembourgeois-es. Les actions sont variées que ce soit au travers de groupes de travail, d'action de sensibilisation ou de mise à disposition d'outils pratiques (vidéos, bike bus, études sur les déplacements, ...)

En 2022, une réédition du guide de l'ÉcoMobilité présente les enjeux de l'écomobilité appliquée aux entreprises, les étapes clés dans la réduction de l'empreinte carbone des déplacements domicile-travail et des bonnes pratiques via cinq défis (encourager l'intermodalité autour de l'usage du transport public, développer la mobilité électrique, encourager la mobilité active, rationaliser l'utilisation de la voiture autour du covoiturage et de l'autopartage, développer des services et la flexibilité du travail).



Accès uniquement pour les membres



## Biodiversité

Depuis 2021, IMS a renforcé ses actions de sensibilisation autour de la biodiversité. Cela se concrétise par la réalisation d'un dossier sur le sujet du déclin de vivant et les voies d'espoir et de solutions pour la préservation et la régénération, paru dans le magazine Sustainability Mag. Mais aussi, par l'organisation d'une visite guidée de la réserve de la Minette avec des experts du Musée National d'Histoire Naturelle du Luxembourg (MNHN) en partenariat avec ProSud régissant la Minette UNESCO Biosphere dans le cadre de la première édition des journées de la biodiversité.





# PROSPERITY

## Luxembourg CEO Sustainability Club

Le Luxembourg CEO Sustainability Club a été créé en 2015 avec la volonté d'inspirer et sensibiliser les dirigeant-es des organisations membres d'IMS aux problématiques actuelles et à venir du développement durable. À l'issue de ces clubs, les CEOs sont invité-es à s'engager de manière très concrète comme par exemple avec le manifeste zero-single use plastic en 2018.

Dans un cadre convivial, ce club place le développement durable à un niveau stratégique sous une forte impulsion des dirigeant-es et favorise l'échange, le partage au travers du réseau afin de définir des projets innovants pour le Luxembourg.

À chaque édition, un-e intervenant-e vient témoigner et donner un éclairage nouveau sur un sujet. Parmi les personnes reçues lors des éditions précédentes : Jeremy Rifkin, Jean Jouzel, Lewis Pugh, Saskya Bruysten, Birgit Cameron, Célia Sapart, Maxime Riché, Ouissem Belgacem, John Elkington, Charlène Descollonges...



John Elkington

## Sustainability Manager Club

Ce club est dédié à tous les métiers en lien avec le développement durable. Chaque rencontre propose un format de table ronde d'échanges décontractés autour de sujets d'actualités ESG / RSE. En prime, chaque session se fait en compagnie d'un-e invité-e spécial-e.

## Sustainable Procurement Club

Depuis 2014, le Sustainable Procurement Club réunit les responsables et les prescripteur-rices des achats dans un cadre d'échange et de partage privilégié entre pairs. L'objectif est de donner des outils et des exemples concrets pour permettre la mise en œuvre d'une politique d'achats durables. Cette approche prend en compte l'origine des produits, leurs impacts et la réalité des prix pratiqués.

Parmi les thèmes abordés : critères et clauses environnementales, les achats éco-circulaires, les achats durables alimentaires, le marché du carbone, etc.

## La Sustainability Academy

### 100% de formations RSE

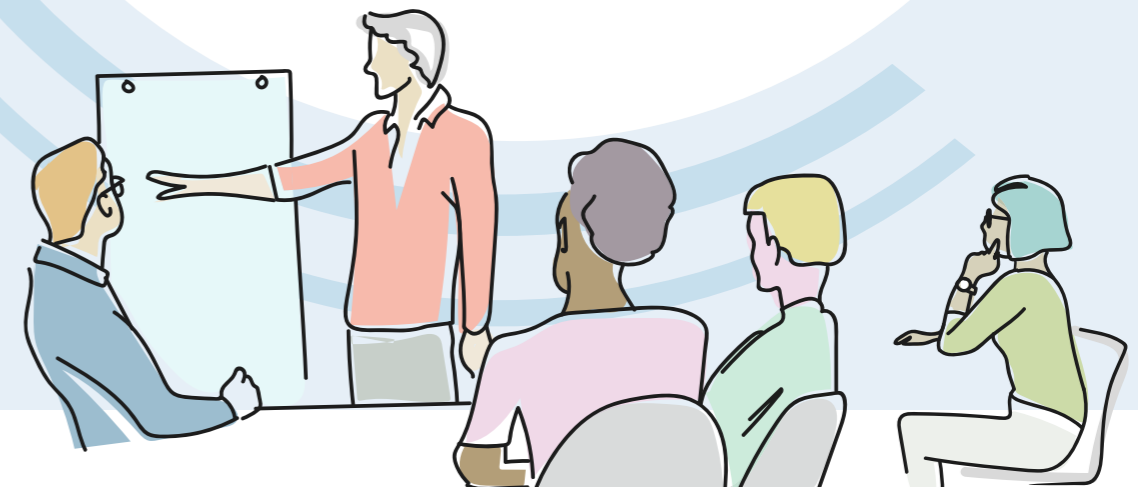
Multipliant les actions de sensibilisation et d'information depuis plus de 15 ans, IMS a élargi son champ d'intervention en 2022 avec la création d'un organisme de formation : la Sustainability Academy. Et cela en capitalisant sur son écosystème de connaissances, d'expertises, d'organisations et d'entreprise, unique au Luxembourg.

La Sustainability Academy est le seul organisme à proposer des formations 100% en lien avec le développement durable, et s'articule autour des trois piliers stratégiques d'IMS :

**PEOPLE** : l'inclusion et la diversité, les biais cognitifs, business & droits humains, les feedbacks efficaces, la déconnexion, le handicap, ...

**PLANET** : la lutte contre le changement climatique, les ressources naturelles et la biodiversité, l'alimentation durable et de qualité, le gaspillage alimentaire ...

**PROSPERITY** : la chaîne de valeur et la décarbonation, la chaîne de valeur et les droits humains, climat et finance, climat et entreprises, la durabilité en entreprise, ...



**BECOME AN ACTOR OF CHANGE,**

**JOIN THE SUSTAINABILITY ACADEMY TODAY**

Agile, le programme de formation évolue et s'enrichit en permanence afin de répondre aux besoins spécifiques de toutes les entreprises et organisations. Il se caractérise par la diversité des thèmes abordés, tout en présentant une grande cohérence. Toutes les formations sont pratiques et clé en main pour leur contenu et leur déroulé. Toutes sont aussi animées par des expert-es reconnu-es dans leur domaine qui ont à cœur de partager des savoirs, des méthodes et des outils qui permettent une mise en œuvre pertinente et rapide des sujets abordés.

Les formations sont proposées en intra-entreprise, en présentiel ou à distance et s'adressent aux entreprises membres d'IMS comme à celles qui ne le sont pas (encore).

# Le Sustainability Mag

Le media de référence sur les sujets de développement durable

## Un semestriel depuis 2015

Lectorat magazine papier : diffusion exclusive pour les membres IMS et les Key Opinion Leader . Ouvert au grand public en version online depuis 2021. Media bilingue : contenus intégralement disponibles en français et anglais - <https://sustainabilitymag.lu>



Magazine prospectif, curieux et orienté « innovation », il met en lumière les nombreux possibles et part à la rencontre de la société de demain :

- **Expertise poussée** : recours aux meilleur-es spécialistes, thématiques traitées en profondeur.
- **À l'avant-garde des sujets** : rôle de vigie sur les nouvelles problématiques, pistes de réflexions, et solutions testées.
- **Ouverture au monde** : inspirations venues d'ailleurs, interviews exclusives d'expert-es et penseur-ses reconnu-es sur la scène internationale.
- **Variété des formats** : dossiers thématiques, des actus, des interviews abordant des thèmes en lien avec la nature, la culture, l'économie ou encore les sciences.

Plus qu'un magazine, un mook privilégiant le traitement extrêmement qualitatif. C'est un bel objet à lire, relire, offrir et partager. Un témoin de nos valeurs sur le fond comme sur la forme : imprimé localement, label FSC, climatiquement neutre, entièrement réalisé en interne par l'équipe d'IMS avec une rédaction 100 % indépendante.

C'est une expérience qui invite à prendre le temps grâce à des réflexions de fond et thématiques pérennes (approche anti-infobésité).

**BERTRAND PICCARD**  
INTERVIEW EXCLUSIVE

**Partnerships for change**  
Visionary businesses see collaboration with non-profit organisations as opportunities  
Collaborer avec le secteur associatif, une opportunité pour les entreprises visionnaires

**Walk the talk**  
Votre communication est-elle vraiment responsable ?  
Is your communication truly sustainable?

**Burn-out**  
L'entreprise au cœur de l'équation  
Companies remain central to the equation

**COP22 au Maroc**  
Les préparatifs battent leur plein  
Preparations are running at full speed

**Picture report**  
Retour sur l'actualité d'IMS en images  
Highlights on IMS' news

**QUAND LES NOUVELLES GÉNÉRATIONS SONNENT LA FIN DU STATU QUO**

**Feed the city**  
Corporate gardens, l'idée fleurit aux quatre coins du monde. Comment les entreprises peuvent-elles jouer leur part dans cette nouvelle vague verte ?  
Corporate gardens, an idea that is blooming across the world. How can companies play their part in this new green wave?

**Sous les crépitements numériques**  
Les impacts multiples de nos échanges digitaux  
The plural impacts of our digital communication

**Plastic Age**  
A true race against the clock begins  
Une véritable course contre la montre s'engage

**Is font le buzz**  
Quand le croco ode sa place  
When the croco goes away

**SUSTAINABILITY #08**  
IMS LUXEMBOURG MAG

**PETITS ET GRANDS PAS VERS UNE EUROPE DURABLE**

**Science-Based Targets**  
Over 600 companies are stepping up ambitions and setting emissions reduction targets grounded in climate science  
Plus de 600 entreprises reviennent leurs ambitions à la hausse et adossent leurs réductions d'émissions carbone aux dernières recommandations scientifiques

**Nudge**  
L'art de faire naturellement basculer de l'intention à l'action  
The art of swinging naturally from intent to action

**Clean green New Zealand**  
A well deserved cliché  
Un cliché bien mérité

**Expo Washed Up**  
Les débris plastiques dans le visuel  
Focus on Plastic Debris

**Living Coral**  
Le couleur qui interpelle...  
The colour that draws attention...

**SUSTAINABILITY #09**  
IMS LUXEMBOURG MAG

**LE POUVOIR EMPÊCHÉ DES ARBRES**

**En mode accéléré**  
Injonctions d'urgence, chrono-compétitivité, hyperréactivité...  
Le métrologue de nos vies s'emballle. Devons-nous vraiment le suivre ?  
Urgency imperatives, time-competitiveness, hyper-responsiveness...  
The metronome of our lives is running amok. Do we really have to follow it?

**Forest Symphony**  
Antia Doree tente de découvrir les sous-bois oubliés de la forêt  
Antia Doree nous fait découvrir les parts insondées des forêts

**Reykjavik**  
Un paradis vert  
A green paradox

**Is font le buzz**  
Contre les violences faites aux femmes  
Fighting violence against women

**Social Business**  
Des entreprises à objet social augmenté  
When companies' corporate purpose goes highly social

**SUSTAINABILITY #10**  
IMS LUXEMBOURG MAG

**VERS UNE SOCIÉTÉ DU « CARE » ?**

**L'alimentation d'après**  
Le système alimentaire mondial est en panne. Et après notre façon XXL de cultiver et de consommer, quelles solutions pour demain ?  
The world food system is broken. And after our XXL way of cultivating and consuming, what solutions for tomorrow?

**Du washing à la douche froide**  
La communication corporate en eaux troubles  
Corporate Communication in Murky Waters

**La Prophétie**  
Un conte en images imaginé par Fabrice Monteiro  
A Fictorial Tale Imagined by Fabrice Monteiro

**Au cœur de Molenbeek**  
Une toute autre histoire  
A Whole Different Story

**Drones**  
La résilience venue du ciel ?  
Resilience from the sky?

**SUSTAINABILITY #15**  
IMS LUXEMBOURG MAG

**LA CRISE DE L'OR BLEU**

**Conseils d'administration : la révolution aura-t-elle lieu ?**  
La gouvernance usuelle est-elle encore possible à l'heure où l'entreprise et le modèle d'affaires se transforment ?  
Is governance as usual still an option when business as usual is not?

**When diversity activism shakes the workplace**  
Overcoming the polarisation around the diversity and de/inclusion

**Billboard-banning cities**  
A shift in our ads culture?  
Des villes sans affichage pour changer notre culture publicitaire

**Règles et exceptions**  
Les hormones féminines sur le lieu de travail  
Female hormones in the workplace

**Is font le buzz**  
Le bassin de Liège en quête de résilience alimentaire  
The Liège area in search of food resilience

# LES TEMPS FORTS

Tout au long de l'année, l'équipe IMS est mobilisée pour organiser des ateliers, conférences et autres expositions qui s'enchaînent. Il suffit de jeter un œil à l'agenda d'IMS pour constater qu'ils sont légion car l'échange et le partage sont dans l'ADN du réseau. Trois rendez-vous toujours très attendus se distinguent tout particulièrement. Ils bénéficient d'un rayonnement qui va bien au-delà de la communauté IMS et des sphères économiques du pays.

## Le Luxembourg Sustainability Forum

Créé en 2012, le Luxembourg Sustainability Forum (LSF) s'est imposé au fil du temps comme l'évènement incontournable en matière de développement durable au Luxembourg. Organisé chaque année par l'équipe d'IMS, il ouvre des perspectives nouvelles et apporte des solutions concrètes aux défis environnementaux et sociaux. L'approche se veut résolument pragmatique, inspirante, enracinée dans un désir de partage.

Réinventer le capitalisme, climat et biodiversité, management des nouvelles générations, low-tech, rôle de l'économie sociale et solidaire... Il aborde de multiples sujets d'actualité en mobilisant des expert-es, professionnel·les et des artistes d'envergure internationale, désireux de partager leurs recherches, initiatives et bonnes pratiques.

Cette journée réunit des personnalités de renom, expert-es, entreprises, associations, organismes publics et étudiant-es... tous·tes engagé-es pour une société résiliente et inclusive.



Gratuit et ouvert à tous·tes, cet évènement est conçu autour d'un format original puisque le LSF est retransmis en direct sur les sites [imslux.lu](https://www.imslux.lu) et [rtl.lu](https://www.rtl.lu) avec une traduction simultanée en anglais et français. Depuis 2020, les replays du LSF sont également accessibles sur YouTube après chaque édition. Au-delà d'une forte fréquentation, cet évènement de référence bénéficie d'une importante couverture médiatique.

Depuis sa création, le Luxembourg Sustainability Forum a accueilli plus de 4400 participant-es. 216 expert-es, professionnel·les et artistes y ont participé. Anne Larigauderie, Lewis Pugh, Jean Jouzel, Jeremy Rifkin, John Elkington, Caroline Hickman, Marie-Monique Robin, Alexis Rosenfeld, Natasha Tsakos, ou bien Alejandro Duran sont quelques-unes des personnalités accueillies par le LSF.



Regardez l'édition précédente



## Diversity Day

Depuis 2015, IMS Luxembourg, via la Charte de la Diversité Lëtzebuerg, organise le Diversity Day Lëtzebuerg, la journée nationale de la diversité. Cette journée a lieu chaque année lors du mois européen de la Diversité en mai. Cet évènement vise à rassembler entreprises, organisations publiques et associations autour de la promotion de la diversité. Bousculant idées reçues et stéréotypes, le pays s'est affirmé dans sa diversité, mettant à l'honneur la valorisation des talents de chacun-e et œuvrant en faveur d'une société plus inclusive.

Cette journée nationale est une occasion privilégiée pour les organisations d'illustrer leur mobilisation par des actions concrètes. Conférences, réunions d'informations, ateliers, stands, expositions dans les halls d'accueil, partenariats innovants, lancement de nouveaux produits ou services...

Ce sont autant d'actions qui ont été organisées sur le territoire du Grand-Duché. Chaque année, de nombreuses organisations se mobilisent et conjuguent leurs efforts afin d'agir pour la diversité qui est une véritable richesse. Le Luxembourg n'en manque pas : plus de 50% des travailleurs et travailleuses du pays ne sont pas de nationalité luxembourgeoise.



## Awards

(Sustainability Awards et Diversity Awards)

Les Diversity Awards et Sustainability Awards ont été pensés pour mettre en lumière des pratiques selon plusieurs critères : l'impact de la pratique, le caractère innovant de la démarche, le degré de mise en œuvre de la pratique, le caractère exemplaire et répliquable, le mode de pilotage du projet et l'intégration dans une démarche de long terme.

En dehors de récompenser une organisation, il s'agit surtout de promouvoir des pratiques inspirantes et répliquables dont toute structure peut s'inspirer.

### Diversity Awards

Les Diversity Awards, organisés tous les deux ans (année impaire) depuis 2015, cherchent à mettre en valeur les bonnes pratiques en termes de gestion de la diversité dans 4 catégories distinctes : Recrutement, Accueil et Intégration - Gestion des carrières - Bien-être et Conditions de travail - Communication et Valeurs de l'organisation.

### Sustainability Awards

Les Sustainability Awards lancés en 2022 et organisés tous les deux ans (année paire) en alternance avec les Diversity Awards mettent à l'honneur et récompensent les meilleures pratiques nationales de développement durable mises en place dans des organisations, au Luxembourg. On retrouve quatre catégories distinctes : People, Planet, Prosperity et Sustainability Team.

*Pour ces deux évènements, la participation est gratuite et ouverte à toute organisation installée au Grand-Duché, qu'elle soit ou non membre d'IMS et quels que soient sa taille, son statut - privé, public ou associatif - ou son secteur d'activité.*

# IMS, POINT DE CONTACT NATIONAL

Pour mener à bien ses missions d'information, de sensibilisation et d'accompagnement des entreprises en matière de développement durable, IMS a tissé des relations avec de nombreuses organisations européennes et internationales qui partagent ses valeurs et ambitions. IMS est le point de contact national de plusieurs d'entre elles.



## B Lab Benelux

Depuis octobre 2022, IMS Luxembourg est le point de contact unique pour les entreprises B Corp certifiées ainsi que pour les entreprises intéressées par le mouvement au Grand-Duché.

B Lab, l'organisation à but non lucratif derrière les actions du mouvement né en 2006, propose un outil en ligne gratuit pour évaluer ses impacts sur l'ensemble

de ses parties prenantes et l'environnement. Les entreprises qui utilisent cet outil et qui le souhaitent peuvent entamer une démarche de certification pour gagner une reconnaissance du chemin parcouru vers des pratiques plus durables.



## SOPHIE ÖBERG, DEPUTY DIRECTOR IMS LUXEMBOURG

Est-ce que le plus gros écueil d'une politique de développement durable n'est pas de mettre la barre un peu trop haute en termes d'ambitions ?

La barre est principalement à la hauteur à laquelle l'entreprise souhaite la mettre. C'est une question récurrente lors des premiers échanges avec les organisations qui souhaitent devenir membre IMS : devons-nous déjà avoir une stratégie de développement durable ? Pas obligatoirement. Bien sûr, l'idée est d'aller le plus loin possible. Si l'entreprise est au début de sa réflexion, c'est un excellent moment pour mettre les choses à plat et se concentrer sur les actions qui auront le plus d'impact. Si l'entreprise a déjà une stratégie structurée, alors l'idée est d'aller dans le détail, la précision, de pousser la réflexion avec les parties prenantes sur l'ensemble de la chaîne de valeur. Dans cette optique, IMS invite toutes les entreprises à compléter l'outil d'auto-évaluation de B Lab, le Business Impact Assessment (BIA). Il s'agit d'un outil gratuit, ouvert à tous quel que soit son statut et et qui peut être utilisé sans aller jusqu'au processus de certification. Il fournit à chaque organisation une évaluation concrète basée sur 5 piliers liés à ses différentes parties prenantes : Gouvernance, Collaborateurs, Collectivité, Environnement et Clients.



L'ambition globale de cette communauté ouverte à toutes et tous se résume en une phrase : ensemble, devenir le meilleur pour le monde plutôt que les meilleurs au monde.



En savoir plus sur le mouvement B Corp



Dossier du Sustainability Mag  
« Quand les entreprises réinventent le capitalisme »

## Capitals Coalition

Capitals Coalition compte des représentants nationaux répartis sur cinq continents. IMS Luxembourg est fier de représenter le pôle luxembourgeois de la Capitals Coalition auprès de ses membres et des autres parties prenantes au Grand-Duché depuis mars 2022. Les valeurs portées par la Capitals Coalition et ses partenaires nationaux sont la reconnaissance des impacts et dépendances des entreprises auprès du capital naturel, humain et social en parallèle du capital financier. À travers une série de formations, d'outils, de mise en réseau et de partage de bonnes pratiques, l'organisation dote les entreprises de leviers d'action pour progresser dans l'identification et la valorisation de ses autres sources de valeur. Cette démarche se traduit par des prises de décisions opérationnelles et stratégiques élargies sur différents aspects du développement durable et des critères ESG.

## Commission européenne

La Commission européenne reconnaît que les chartes de la diversité contribuent à la lutte contre la discrimination dans les entreprises et à la promotion de l'égalité. De ce fait, depuis 2010, elle met à disposition et soutient une plateforme d'échange à l'échelle de l'Union européenne entre les chartes de la diversité nationales. Soutenant les différentes initiatives qui encouragent la gestion de la diversité en entreprise, cette plateforme permet aux chartes nationales déjà existantes de se rencontrer régulièrement lors de réunions, séminaires d'expert-es et d'un forum annuel afin de partager leurs expériences, bonnes pratiques et de développer des outils communs. Les 26 pays européens qui disposent d'une charte nationale de la diversité font actuellement partie de cette plateforme.

## CSR Europe

IMS Luxembourg est le représentant national de CSR Europe. À ce titre, l'équipe entretient des échanges réguliers avec ses homologues à travers l'Europe sur tous les sujets de la RSE et participe régulièrement aux événements. CSR Europe est le principal réseau d'entreprises européen pour le développement durable et la responsabilité des entreprises. Avec ses entreprises membres, ses organisations partenaires nationales (NPO) et ses partenaires associés, CSR Europe réunit, inspire et soutient plus de 10 000 entreprises au niveau local, européen et mondial. Ce réseau associatif soutient les entreprises et les secteurs industriels dans leur transformation et leur collaboration vers des solutions pratiques et une croissance durable. Dans la lignée des objectifs de développement durable (ODD), l'ambition est de co-construire, avec les dirigeants européens et les parties prenantes, une stratégie globale pour une Europe durable à l'horizon 2030.

## Inner Development Goals

En 2015, les Nations Unies nous ont donné un plan complet pour un monde durable d'ici 2030 sous la forme de 17 objectifs, couvrant un large éventail de questions qui impliquent des personnes ayant des besoins, des valeurs et des convictions différents. Il existe une vision de ce qu'il faut faire, mais les progrès dans ce sens ont été lents jusqu'à présent. Pour faire face à un environnement et à des défis de plus en plus complexes, ainsi que pour gérer la transformation de notre monde, le développement intérieur est essentiel. Heureusement, la recherche contemporaine montre que les capacités intérieures dont nous avons tous et toutes besoin aujourd'hui peuvent être développées et que le comportement humain peut être positivement transformé. Les Inner Development Goals constituent un cadre essentiel pour la poursuite des objectifs de développement durable.



## Santé Mentale Travail

IMS Luxembourg est le point de relais luxembourgeois pour Santé Mentale Travail, un centre de recherche international et francophone en santé mentale et travail. Leur mission est d'aider les personnes souffrant de troubles mentaux à retrouver une vie professionnelle épanouissante en travaillant en collaboration avec les acteurs de terrain. Ils se concentrent sur trois axes : interventions novatrices, outils de mesure, divulgation du trouble mental et sa déstigmatisation.

IMS Luxembourg est fier d'être le point de relais pour Santé Mentale Travail au Luxembourg et de contribuer à aider les personnes atteintes de troubles mentaux à retrouver une vie professionnelle épanouissante.

## WBCSD

Depuis février 2023, IMS est le représentant national du WBCSD Global Network (World Business Council for Sustainable Development) au Luxembourg.

Le WBCSD est un réseau mondial d'entreprises et d'autres acteurs économiques clés qui travaillent ensemble. Il promeut des pratiques commerciales durables et s'attèle aux problèmes environnementaux et sociaux urgents.

En tant que représentant national, IMS travaille en collaboration avec les membres du WBCSD et ses autres partenaires nationaux pour promouvoir des actions fortes qui parlent d'une même voix à travers le monde.

# CONTACTER IMS

## CONTACT ADHÉSION

**Sophie Öberg,**  
**Deputy Director**  
sophie.oberg@imslux.lu  
+352 26 25 80 13 33

## CONTACT PRESSE

**Nadia Azarfane,**  
**Communications and Members Network Manager**  
nadia.azarfane@imslux.lu  
+352 26 25 80 13 5



**IMS LUXEMBOURG**  
Inspiring More Sustainability



.....  
Luxembourg's leading network for Corporate Responsibility  
.....

IMS Luxembourg  
B.P. 2085  
L-1020 Luxembourg

Siège Social :  
33 rue du Puits Romain  
L- 8070 Bertrange

T: + 352 26 25 80 13  
info@imslux.lu  
www.imslux.lu

Retrouvez-nous sur:  
LinkedIn, Facebook, Youtube, Flickr

